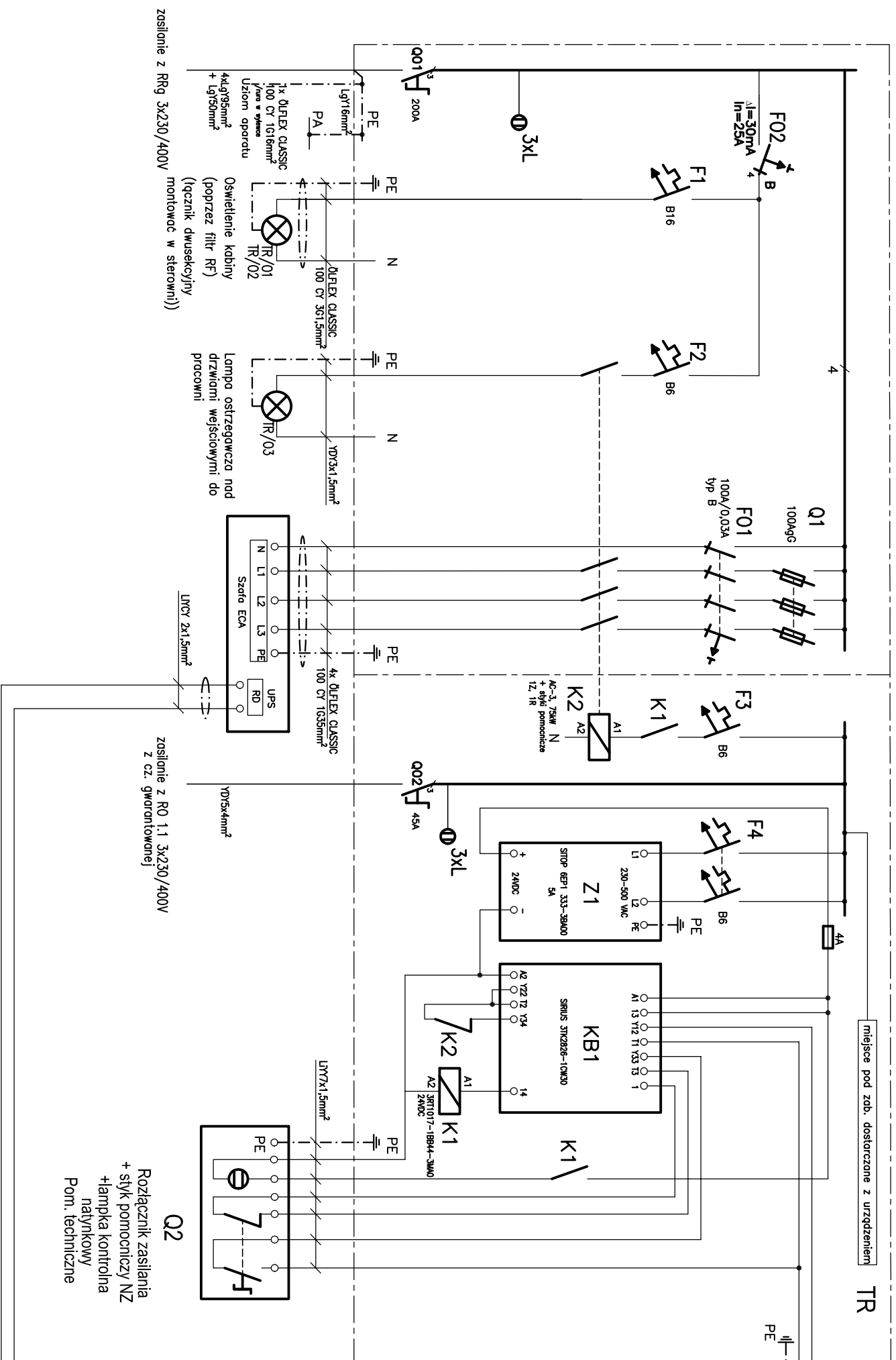


Tablica TR – cz. niezarezerwowana

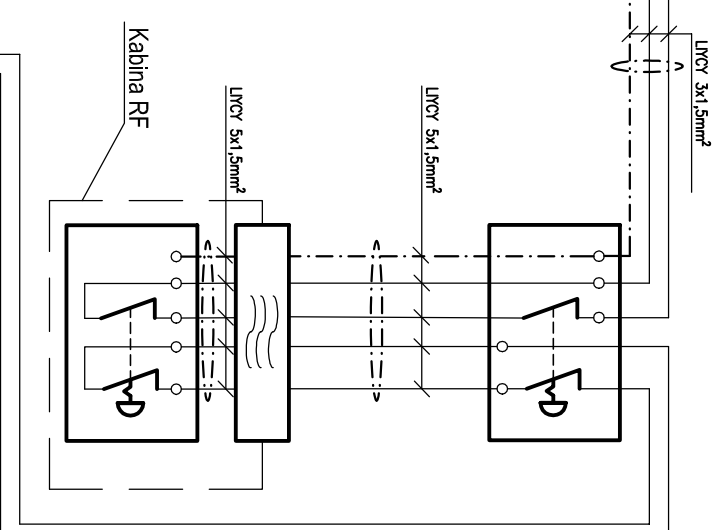
Tablica TR – cz. gwarantowana



miejsce pod zob. dostarczane z urządzeniem

TR

SZYBIE WYŁĄCZENIE TN-S



AT8  
Włacznik awaryjny  
np. 3SB3801-0EF3  
Sterownia  
h=1,8m

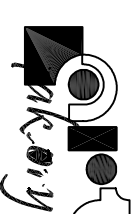
Filter RF

AT  
Włacznicz  
np. 3SB;  
Prac  
h=1,8

ERBUD

Wszelkie zmiany uzgadniać z projektantem

Biuro Projektowe "Art-Factory" s.c.  
arch. Paweł Spędzia, Wioletta Spędzia  
39-200 Dębica, ul. Powstańca styczniowego 4  
tel-fax +48 14 6813 565  
REGON 691539933  
NIP 872-20-81-549



Projekt zmian do decyzji pozwolenia na budowę nr 311/2011 z dnia 31.10.2011 – Pracownia Diagnostyki Obrazowej Powiatowego Szpitala Specjalistycznego w Stalowej Woli  
Lokalizacja 37-450 Stalowa Wola, ul. Staszica 4, dz. nr 2294/6 obr. 3  
Inwestor Powiatowy Szpital Specjalistyczny w Stalowej Woli  
Adres Inwestora 37-450 Stalowa Wola, ul. Staszica 4  
Branża ELEKTRYCZNA I TELETECHNICZNA  
PROJEKT WYKONAWCZY - ZAMIENNY

Schemat zasilania i sterowania –  
Rezonans magnetyczny

Projektował	inż. Tomasz Więcek	Podpis
Opracował		Podpis
Sprawił	mgr inż. Artur Gawelczyk	Podpis

Data maj 2014  
Skala  
Nr. proj. 09/2014  
EG/1

## Schemat zasilania i sterowania - Rezonans magnetyczny

UWAGA:  
Osprzęt w rozdzielnicach conajmniej na prąd znamionowy zwracowy 10kA  
Zasilanie oraz sterowanie urządzeń technologicznych wykonać zgodnie z wytycznymi producenta.